

Analyser les coûts :

comparer les coûts d'unité d'œuvre d'un établissement ou plusieurs établissements à une référence à partir des données du retraitement comptable

Février 2017

Exemples d'utilisation :

Activité MCO en 2015

- Quel est le coût d'une journée en réanimation chirurgicale en 2015 dans les CHU ?
et sa décomposition par poste de charges ?

Analyser les coûts

Référentiel des coûts d'unités d'œuvre (RTC)

-> sélection de la section d'analyse « 93332 Réanimation chirurgicale »

FORMULAIRE D'INTERROGATION DES DONNÉES

Année

Type de restitution Coût total des sections Détail des coûts d'une section

Choix des établissements de la référence

Catégorie des établissements	Taille des établissements	Type d'activité des établissements
<input type="text" value="Toutes"/> CHU CH CLCC EBNL	<input type="text" value="Toutes"/> >150 M€ <= 150 M€ et >70M <= 70 M€ et >20M€ <= 20 M€ et >10M€ <= 10 M€	<input type="text" value="Toutes"/> MCO orienté médecine MCO non orienté médecine HAD PSY SSR Autres (mixte)

Sélection de la section

Type de section

Grande section

Libellé de la section

Mode de gestion

Mode de prise en charge



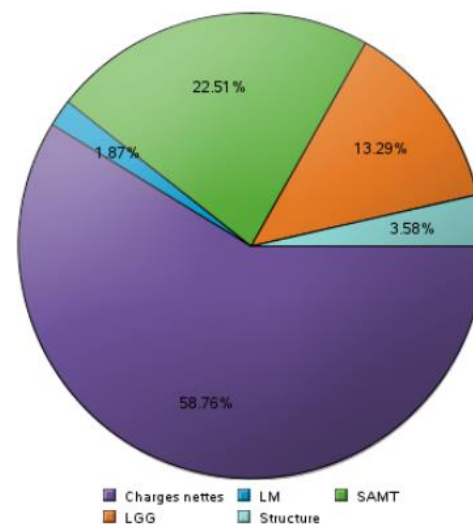
VISUALISER LES RÉSULTATS

Analyser les coûts

Référentiel des coûts d'unités d'œuvre (RTC)

Libellé	Indicateurs de la référence sélectionnée			
	Coût moyen d'UO	1er quartile	Médiane	3ème quartile
Titre 1 : Total Charges de personnel	800,01 €	755,53 €	805,94 €	888,86 €
Charges de Personnel Médical	159,13 €	127,66 €	157,85 €	192,58 €
Charges de Personnel Non Médical	640,88 €	602,21 €	639,81 €	678,43 €
Titre 2 : Charges à caractère médical	325,27 €	263,89 €	301,61 €	377,95 €
Titre 3 : Charges à caractère hôtelier et général	2,51 €	0,62 €	1,21 €	2,22 €
Titre 4 : Charges d'amortissement, de provisions et dépréciations, financières et exceptionnelles	18,58 €	12,44 €	18,79 €	30,10 €
Total charges (T1 + T2 + T3 + T4)	1 146,39 €	1 061,29 €	1 145,52 €	1 271,36 €
Total des produits déductibles	12,71 €	4,83 €	7,18 €	16,71 €
Total charges nettes (T1 + T2 + T3 + T4 - produits déductibles)	1 133,67 €	1 048,67 €	1 135,12 €	1 269,12 €
Montant imputé au titre des charges des SA LM	36,08 €	26,07 €	34,79 €	46,67 €
Montant imputé au titre des charges des SAMT	434,26 €	321,08 €	408,55 €	502,86 €
Montant imputé au titre des charges des SA LGG	256,33 €	220,98 €	247,04 €	289,32 €
Montant imputé au titre des charges des SA STR	69,01 €	42,70 €	69,59 €	86,12 €
Total des charges nettes majorées des SA auxiliaires	1 929,37 €	1 782,52 €	1 942,26 €	2 212,13 €

Décomposition des charges nettes majorées



Le coût de la journée est de 1 929€, dont 800€ de charges de personnel et 434€ de charges médico-techniques

Analyser les coûts

Référentiel des coûts d'unités d'œuvre (RTC)



Année: 2015

Choix de la restitution
 Accéder au coût de la référence sélectionnée
 Comparer les coûts de votre établissement aux coûts de la référence sélectionnée

Type de restitution
 Coût total des sections Détail des coûts d'une section

Choix des établissements de la référence

Catégorie des établissements Toutes CHU CH CLCC EBNL	Taille des établissements Toutes >150 M€ <= 150 M€ et >70M <= 70 M€ et >20M€ <= 20 M€ et >10M€ <= 10 M€	Type d'activité des établissements Toutes MCO orienté médecine MCO non orienté médecine HAD PSY SSR Autres (mixte)
Equipements des établissements Maternité Tous les établissements Avec maternité type 1 Avec maternité type 2A Avec maternité type 2B Avec maternité type 3 Sans maternité	Urgences Tous les établissements Avec urgences Sans urgences	Unités de soins critiques Tous les établissements Avec unité de soins critiques Sans unité de soins critiques

Exemple : Dans mon CH, le coût d'une journée en hospitalisation à temps complet en psychiatrie est de 413€. Comment suis-je placé par rapport à la référence des CH et s'il existe un écart, quels postes de charges l'expliquent ?

Sélection de la section

Type de section: Sections de Psychiatrie (PSY)

Grande section: Hospitalisation PSY

Libellé de la section: 9344111 - Temps complet de type hospit H24 adultes

Mode de gestion: Total

Mode de prise en charge: Total

Analyser les coûts

Référentiel des coûts d'unités d'œuvre (RTC)



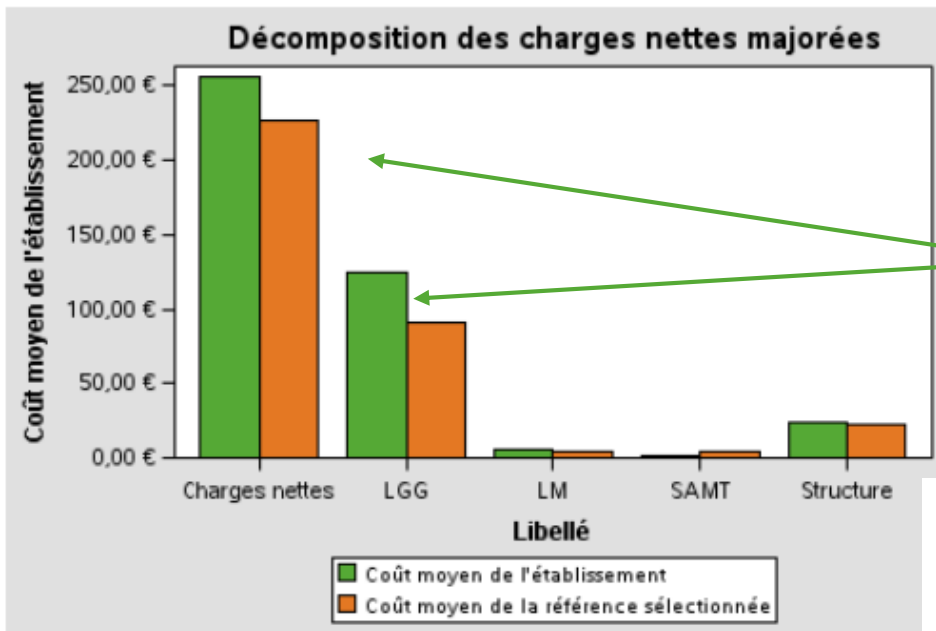
Libellé	Coût moyen de l'établissement	Ecart avec le coût moyen (en %)	Indicateurs de la référence sélectionnée			
			Coût moyen d'UO	1er quartile	Médiane	3ème quartile
Titre 1 : Total Charges de personnel	248,16 €	11.76%	222,05 €	204,04 €	227,33 €	252,81 €
Charges de Personnel Médical	37,88 €	27.23%	29,77 €	22,23 €	30,01 €	43,24 €
Charges de Personnel Non Médical	210,27 €	9.36%	192,27 €	174,38 €	192,26 €	214,45 €
Titre 2 : Charges à caractère médical	6,82 €	17.78%	5,79 €	4,64 €	5,48 €	6,34 €
Titre 3 : Charges à caractère hôtelier et général	1,70 €	29.22%	1,31 €	0,14 €	0,34 €	1,32 €
Titre 4 : Charges d'amortissement, de provisions et dépréciations, financières et exceptionnelles	0,00 €	-100.0%	0,57 €	0,07 €	0,24 €	0,72 €
Total charges (T1 + T2 + T3 + T4)	256,69 €	11.73%	229,74 €	210,36 €	234,25 €	260,65 €
Total des produits déductibles	0,66 €	-80.95%	3,48 €	2,03 €	3,13 €	5,20 €
Total charges nettes (T1 + T2 + T3 + T4 - produits déductibles)	256,02 €	13.16%	226,25 €	205,02 €	230,33 €	257,01 €
Montant imputé au titre des charges des SA LM	6,00 €	38.00%	4,35 €	1,09 €	2,18 €	5,37 €
Montant imputé au titre des charges des SAMT	2,04 €	-50.64%	4,14 €	2,05 €	3,17 €	5,30 €
Montant imputé au titre des charges des SA LGG	124,58 €	36.87%	91,02 €	77,97 €	92,37 €	115,40 €
Montant imputé au titre des charges des SA STR	24,15 €	3.24%	23,39 €	16,50 €	23,37 €	36,87 €
Total des charges nettes majorées des SA auxiliaires	412,82 €	18.23%	349,18 €	316,08 €	356,21 €	411,96 €

Coût de l'établissement

Coût des CH de référence

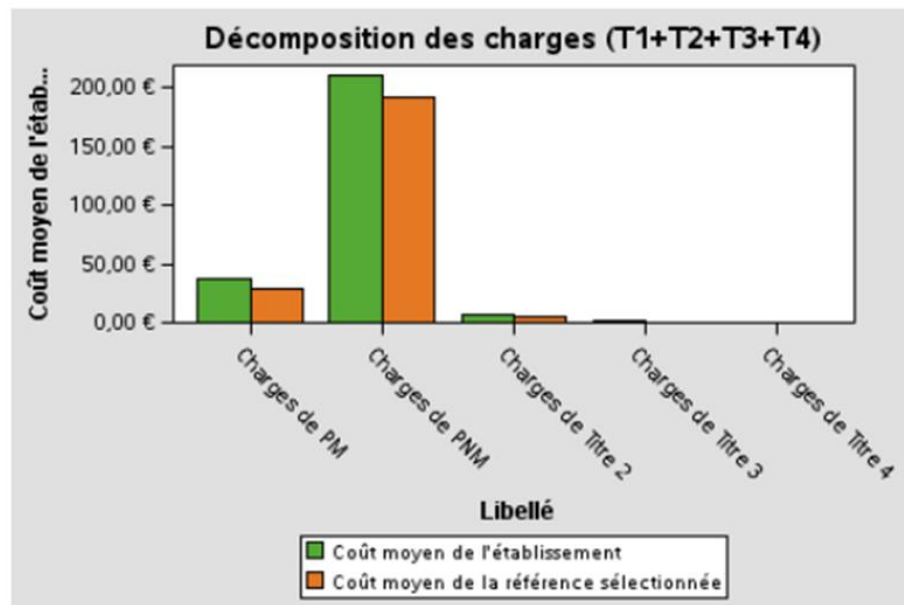
Analyser les coûts

Référentiel des coûts d'unités d'œuvre (RTC)



Les charges nettes et la LGG sont plus élevées dans l'établissement que pour la référence

Les charges nettes sont surtout des charges de PnM, qui sont plus élevées dans l'établissement



Pour en savoir plus...

- Sur la restitution **Référentiel des coûts d'unité d'oeuvre (RTC)**
→ [Accès au formulaire d'interrogation](#)
- Sur le **Retraitement comptable** :
→ <http://www.atih.sante.fr/information-sur-les-couts/retraitement-comptable>
- Sur **les périmètres et les modalités de calcul** des indicateurs → Notices d'accompagnement de chaque restitution dans la partie DOCUMENTATION sous le formulaire d'interrogation des données

DOCUMENTATION



- Une question ? RDV **sur AGORA**
→ en haut à droite depuis chaque page de formulaire

Support utilisateurs

AGORA ET HOTLINE