

ScanSanté est la plateforme de restitution des données hospitalières, mises en ligne par l'ATIH (Agence technique de l'information sur l'hospitalisation).

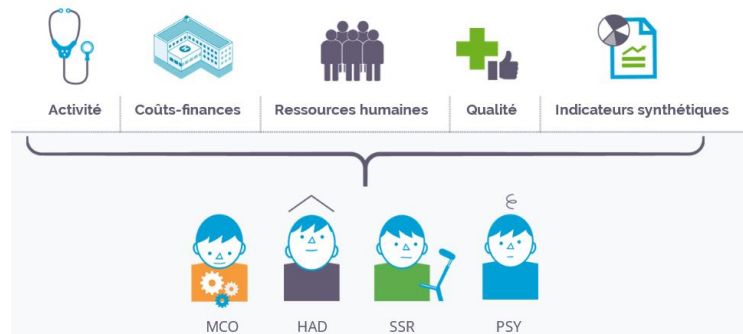
La plateforme présente de nombreuses restitutions, à la fois brutes et sous forme d'indicateurs pertinents, ainsi que des outils cartographiques.

## Les données

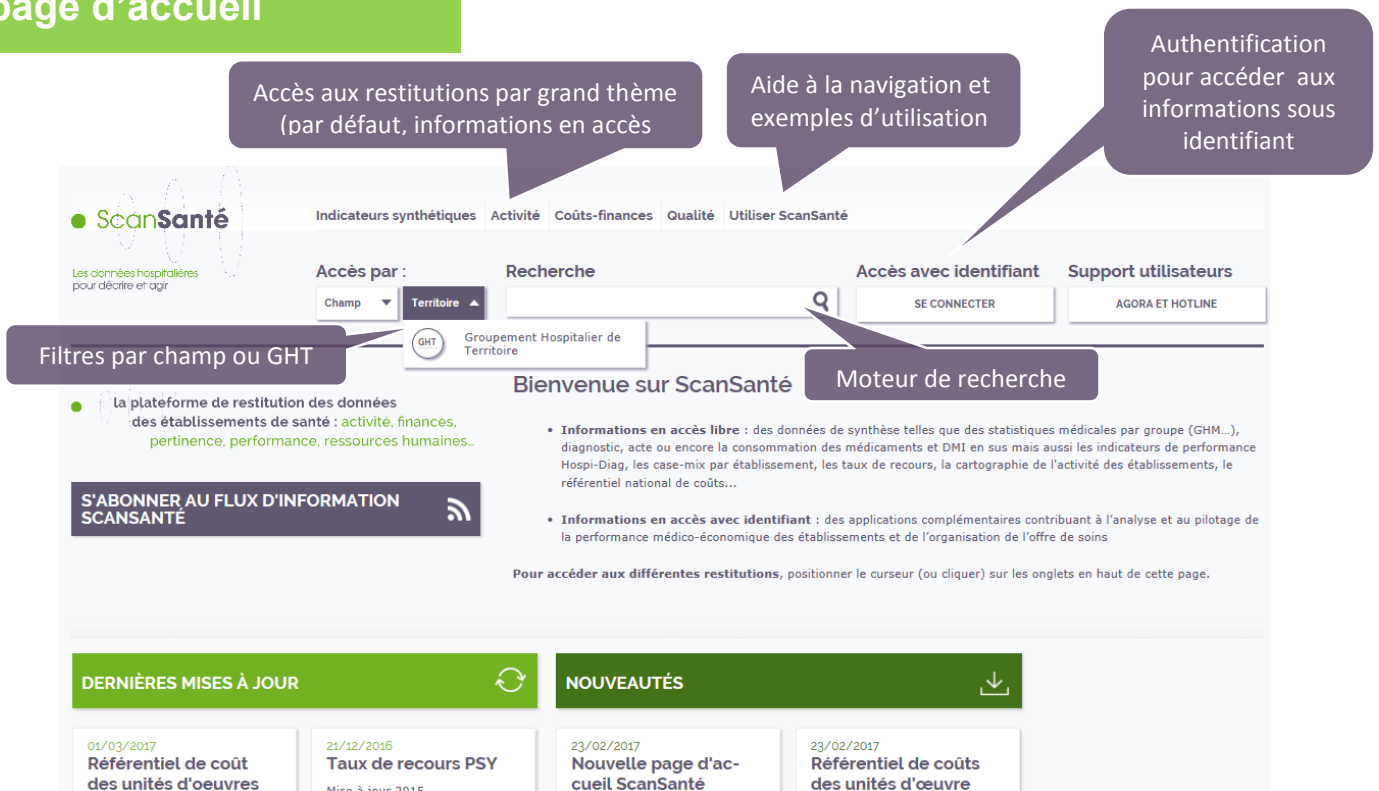
Des données hospitalières « prêtes à l'emploi », issues principalement de données recueillies par l'ATIH (PMSI...) et complétées par des sources externes (INSEE...) :

- organisées par grand thème d'analyse avec, pour une approche plus transversale, des « indicateurs synthétiques »

- et déclinées sur les différents champs d'activité



## La page d'accueil



**Accès aux restitutions par grand thème (par défaut, informations en accès)**

**Aide à la navigation et exemples d'utilisation**

**Authentification pour accéder aux informations sous identifiant**

**Filtres par champ ou GHT**

**Moteur de recherche**

**Bienvenue sur ScanSanté**

Indicateurs synthétiques | Activité | Coûts-finances | Qualité | Utiliser ScanSanté

Accès par : Champ | Territoire

Recherche

Accès avec identifiant | Support utilisateurs

SE CONNECTER | AGORA ET HOTLINE

GHT Groupement Hospitalier de Territoire

la plateforme de restitution des données des établissements de santé : activité, finances, pertinence, performance, ressources humaines...

S'ABONNER AU FLUX D'INFORMATION SCANSANTÉ

Informations en accès libre : des données de synthèse telles que des statistiques médicales par groupe (GHM...), diagnostic, acte ou encore la consommation des médicaments et DMI en sus mais aussi les indicateurs de performance Hospi-Diag, les case-mix par établissement, les taux de recours, la cartographie de l'activité des établissements, le référentiel national de coûts...

Informations en accès avec identifiant : des applications complémentaires contribuant à l'analyse et au pilotage de la performance médico-économique des établissements et de l'organisation de l'offre de soins

Pour accéder aux différentes restitutions, positionner le curseur (ou cliquer) sur les onglets en haut de cette page.

DERNIÈRES MISES À JOUR

NOUVEAUTÉS

01/03/2017 Référentiel de coût des unités d'oeuvres

21/12/2016 Taux de recours PSY Mise à jour 2015

23/02/2017 Nouvelle page d'accueil ScanSanté

23/02/2017 Référentiel de coûts des unités d'oeuvre

## ETAPE 1 : Choix de la restitution

**ScanSanté**  
Les données hospitalières pour décrire et agir

Indicateurs synthétiques | **Activité** | Coûts-finances | Qualité | Utiliser ScanSanté

- Consommation et production de soins**
  - Taux de recours
  - Parts de marché
  - Analyse croisée consommation/production
  - Cartographie consommation/production
- Analyses de l'activité**
  - Statistiques par groupe, diagnostic, acte
  - Activité établissement (Case-mix)
  - Activité infra-annuelle des établissements
- Analyses d'activités spécifiques**
  - Programme national chirurgie ambulatoire
  - Indicateurs HAD
  - Tableau de bord cancérologie
  - Indicateurs de santé périnatale
- Restitutions médico-économiques en PSYchatrie**
  - Données agrégées
  - Population résidente
- Médicaments et DMI en sus**
  - Synthèses nationales annuelles
  - Médicaments et DMI en sus (omedit)

Accueil | **Activité** | Consommation et production de soins | Taux de recours | HAD

## Taux de recours HAD

Positionnement de la restitution dans le menu

## ETAPE 2 : Choix des critères

### FORMULAIRE D'INTERROGATION DES DONNÉES

Taux de recours HAD, en nb journées/1000hab., ou en nb patients/1000hab., par régions et territoires de santé

Comparaison entre zones géographiques

**Période** : 2011 à 2015

**Type de taux** : Taux standardisés

**Niveau géographique** : Régions (17)

Choix des éléments à restituer (année, etc.)

**Choix du Type de regroupement**

Ensemble de l'activité En Nb de journées

Par Mode de Prise en charge Principal (MPP) en nb journées

**VISUALISER LES RÉSULTATS** → Obtention des tableaux de résultat

### DOCUMENTATION

29161 ko  
[notice\\_taux\\_recours\\_had.pdf](#)

Notice de la restitution (définitions, sources, etc.)

## ETAPE 3 : Résultats

Taux de recours en Nb de journées par Territoire de santé - Année = 2014 - Taux Standardisé Ensemble de l'activité

| Région     | numéro de région, département, ts, zonage, 9 pour fr | Territoires de santé       | Taux de recours brut 2014 en /1000 | Taux de recours standardisé année 2014 en /1000 | Indice régional (Txstand Terr /Txstand Rég.) | Indice National (Txstand Terr /Txstand Nat.) | Nb de journées |
|------------|--|----------------------------|------------------------------------|---|--|--|----------------|
| GUADELOUPE | 0150000001   | Territoire Centre          | 253,49                             | 318,34  | 1,02   | 4,72   | 81 214         |
| GUADELOUPE | 0150000002   | Territoire Sud Basse-Terre | 263,53                             | 284,80  | 0,92   | 4,22   | 21 854         |
| MARTINIQUE | 0250000001   | Martinique                 | 41,63                              | 45,50   | 1,00   | 0,67   | 16 167         |
| GUYANE     | 0350000001   | Guyane                     | 214,89                             | 523,67  | 0,99   | 7,76   | 51 499         |
| LA REUNION | 0450000001   | Réunion Nord-Est           | 83,88                              | 147,27  | 1,00   | 2,18   | 27 004         |
| LA REUNION | 0450000002   | Réunion Ouest              | 88,84                              | 171,52  | 1,16   | 2,54   | 18 883         |

## En pratique

Accès à [ScanSanté](#) et à ses principales fonctionnalités détaillées dans le [tutoriel vidéo](#)