

Cette fiche thématique accompagne le **référentiel de coûts des unités d'œuvre (UO)**, calculé à partir des données nationales des retraitements comptables des établissements publics et privés à but non lucratif. Il fournit des coûts d'unités d'œuvre des activités de soins et des fonctions support notamment :

- Coût par journée des services cliniques HAD, MCO, PSY, SSR
- Coût des plateaux médico-techniques
- Coût de certaines activités de logistique et gestion générale (restauration, blanchisserie, services hôteliers, ...)
- Coût de la logistique médicale
- Coût de la structure immobilière

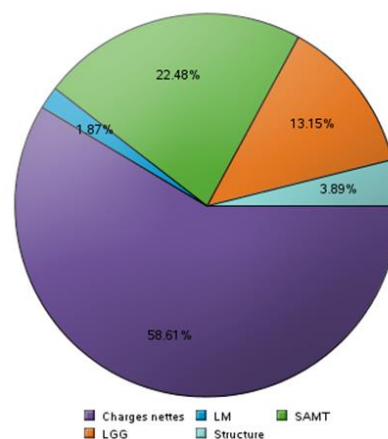
Cette restitution permet d'accéder à un coût d'UO pour une référence sélectionnée (choix des établissements constituant la référence) et à des fonctionnalités de comparaison des coûts à la référence (pour les utilisateurs ayant un droit d'accès **avec identifiant**).

## Coût moyen d'UO pour une référence sélectionnée

Exemple : quel est le coût moyen d'une journée en réanimation chirurgicale en hospitalisation complète en 2015 dans les CHU ? Et sa décomposition par poste de charges ?

Libellé	Indicateurs de la référence sélectionnée				
	Coût moyen d'UO	% du coût total	1er quartile	Médiane	3ème quartile
<b>Titre 1 : Total Charges de personnel</b>	833,86 €	41.30%	787,37 €	851,16 €	911,96 €
Charges de Personnel Médical	170,61 €				
Charges de Personnel Non Médical	663,24 €				
<b>Titre 2 : Charges à caractère médical</b>	338,14 €				
<b>Titre 3 : Charges à caractère hôtelier et général</b>	1,43 €				
<b>Titre 4 : Charges d'amortissement, de provisions et dépréciations, financières et exceptionnelles</b>	20,28 €				
<b>Total charges (T1 + T2 + T3 + T4)</b>	1 193,72 €				
<b>Total des produits déductibles</b>	10,18 €				
<b>Total charges nettes (T1 + T2 + T3 + T4 - produits déductibles)</b>	1 183,53 €				
Montant imputé au titre des charges des SA LM	37,76 €				
Montant imputé au titre des charges des SAMT	453,99 €				
Montant imputé au titre des charges des Plateaux PSY*	0,00 €				
Montant imputé au titre des charges des SA LGG	265,46 €				
Montant imputé au titre des charges des SA STR	78,51 €	3.89%	52,04 €	77,59 €	93,39 €
<b>Total des charges nettes majorées des SA auxiliaires</b>	<b>2 019,28 €</b>	<b>100.0%</b>	<b>1 884,76 €</b>	<b>2 003,52 €</b>	<b>2 259,58 €</b>

Décomposition des charges nettes majorées



Le coût de la journée est de 2 019€, dont 834€ de charges de personnel et 454€ de charges medicotechniques.

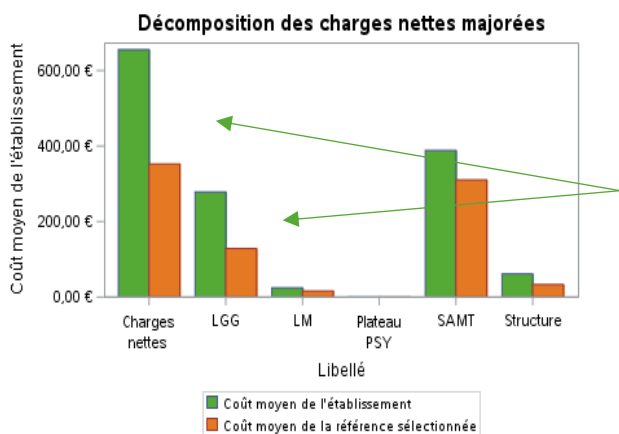
# Positionner les coûts d'un établissement ou d'un panier d'établissements par rapport à une référence sélectionnée

Le CH X a un coût moyen pour une journée de chirurgie générale de 1 408€. Identifier comment ce CH se place par rapport à la référence de l'ensemble des CH en 2017 ? Et s'il existe un écart, quels postes de charges l'expliquent ?

Libellé	Coût moyen de l'établissement	% du coût total	Ecart avec le coût moyen (en %)	Indicateurs de la référence sélectionnée		
				Coût moyen d'UO	% du coût total	1er quartile
<b>Titre 1 : Total Charges de personnel</b>	588,39 €	41.79%	108.6%	282,11 €	33.54%	242,87 €
Charges de Personnel Médical	160,38 €	11.39%	115.1%	74,55 €	8.87%	49,68 €
Charges de Personnel Non Médical	428,01 €	30.40%	106.2%	207,55 €	24.68%	177,70 €
<b>Titre 2 : Charges à caractère médical</b>	73,98 €	5.25%	3.45%	71,51 €	8.50%	28,36 €
<b>Titre 3 : Charges à caractère hôtelier et général</b>	0,71 €	0.05%	-71.94%	2,55 €	0.30%	0,34 €
<b>Titre 4 : Charges d'amortissement, de provisions et dépréciations, financières et exceptionnelles</b>	2,91 €	0.21%	2.44%	2,84 €	0.34%	0,76 €
<b>Total charges (T1 + T2 + T3 + T4)</b>	666,00 €	47.30%	85.50%	359,02 €	42.69%	312,18 €
Total des produits déductibles	10,60 €	0.75%	65.76%	6,39 €	0.76%	2,28 €
<b>Total charges nettes (T1 + T2 + T3 + T4 - produits déductibles)</b>	655,40 €	46.55%	85.86%	352,62 €	41.93%	305,01 €
Montant imputé au titre des charges des SA LM	24,45 €	1.74%	51.39%	16,15 €	1.92%	6,80 €
Montant imputé au titre des charges des SAMT	388,52 €	27.59%	25.16%	310,41 €	36.91%	245,18 €
Montant imputé au titre des charges des Plateaux PSY*	0,00 €	0.00%	-100.0%	0,00 €	0.00%	0,00 €
Montant imputé au titre des charges des SA LGG	278,40 €	19.77%	116.4%	128,64 €	15.30%	109,76 €
Montant imputé au titre des charges des SA STR	61,20 €	4.35%	84.50%	33,17 €	3.94%	19,65 €
<b>Total des charges nettes majorées des SA auxiliaires</b>	<b>1 407,99 €</b>	<b>100.0%</b>	<b>67.41%</b>	<b>841,02 €</b>	<b>100.0%</b>	<b>755,52 €</b>

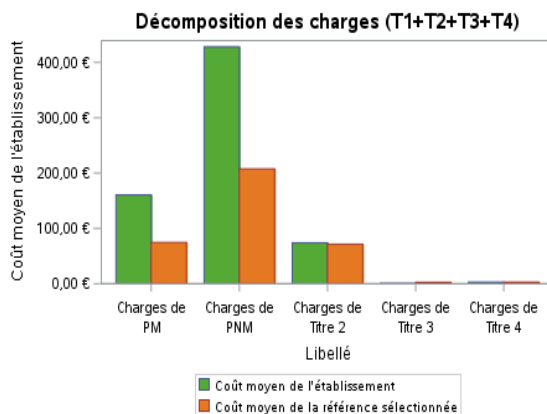
Coût de l'établissement

Coût des CH de référence



Les charges nettes et la LGG sont plus élevées dans l'établissement que pour la référence.

Les charges nettes sont surtout des charges de personnel.  
Le coût du personnel non médical et médical est plus élevé dans l'établissement.



## En pratique

**Nouveauté 2017** : restitutions au niveau GHT

Accès [ScanSanté](#) à la restitution libre ou avec identifiant pour les établissements de santé et les ARS Coûts-finances > Analyse des coûts > Référentiel de coûts des unités d'oeuvre (RTC)  
D'autres fiches thématiques sont disponibles sur ScanSanté dans la rubrique :

[Utiliser ScanSanté](#) > [Ressources documentaires](#) > [Fiches thématiques](#)