

Le référentiel de coûts des unités d'œuvre (UO) est calculé à partir des données nationales des établissements publics et privés à but non lucratif des retraitements comptables. Il fournit des coûts d'unités d'œuvre des activités de soins et des fonctions support notamment :

- Coût par journée des services cliniques HAD, MCO, PSY, SSR
- Coût des plateaux médico-techniques
- Coût des activités blanchisserie/restauration
- Coût de la logistique médicale

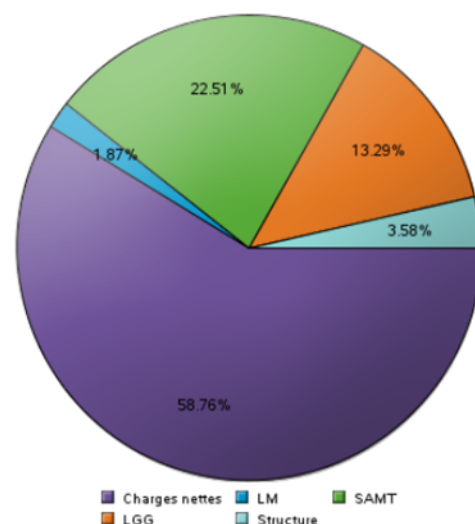
Cette restitution permet d'accéder à un coût d'UO pour une référence sélectionnée (choix des établissements constituant la référence) et à des fonctionnalités de comparaison des coûts à la référence (pour les utilisateurs ayant un droit d'accès avec identifiant)

## Coût moyen d'UO pour une référence sélectionnée

Exemple : coût moyen d'une journée en réanimation chirurgicale en hospitalisation complète en 2015 dans les CHU ? Et sa décomposition par poste de charges ?

Libellé	Indicateurs de la référence sélectionnée			
	Coût moyen d'UO	1er quartile	Médiane	3ème quartile
Titre 1 : Total Charges de personnel	800,01 €	755,53 €	805,94 €	888,86 €
Charges de Personnel Médical	159,13 €	127,66 €	157,85 €	192,58 €
Charges de Personnel Non Médical	640,88 €	602,21 €	639,81 €	678,43 €
Titre 2 : Charges à caractère médical	325,27 €	263,89 €	301,61 €	377,95 €
Titre 3 : Charges à caractère hôtelier et général	2,51 €	0,62 €	1,21 €	2,22 €
Titre 4 : Charges d'amortissement, de provisions et dépréciations, financières et exceptionnelles	18,58 €			
<b>Total charges (T1 + T2 + T3 + T4)</b>	<b>1 146,39 €</b>			
Total des produits déductibles	12,71 €			
<b>Total charges nettes (T1 + T2 + T3 + T4 - produits déductibles)</b>	<b>1 133,67 €</b>			
Montant imputé au titre des charges des SA LM	36,08 €			
Montant imputé au titre des charges des SAMT	434,26 €			
Montant imputé au titre des charges des SA LGG	256,33 €			
Montant imputé au titre des charges des SA STR	69,01 €			
<b>Total des charges nettes majorées des SA auxiliaires</b>	<b>1 929,37 €</b>			

Décomposition des charges nettes majorées



Le coût de la journée est de 1 929€, dont 800€ de charges de personnel et 434€ de charges médico-techniques

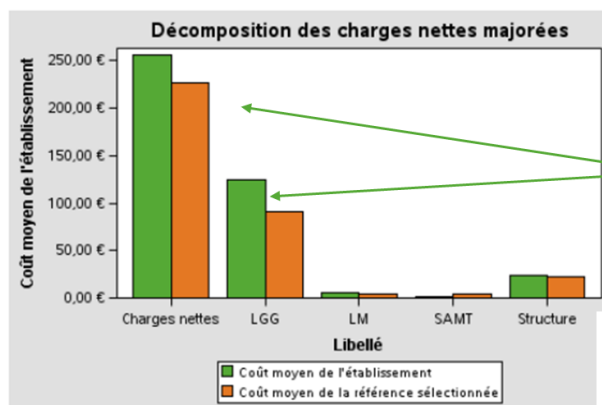
## Positionner les coûts d'un établissement ou d'un panier d'établissements par rapport à une référence sélectionnée

Le CH X a un coût moyen pour une journée en hospitalisation à temps complet en psychiatrie de 413€. Identifier comment ce CH se place par rapport à la référence de l'ensemble des CH ? Et s'il existe un écart, quels postes de charges l'expliquent ?

Libellé	Coût moyen de l'établissement	Ecart avec le coût moyen (en %)	Indicateurs de la référence sélectionnée			
			Coût moyen d'UO	1er quartile	Médiane	3ème quartile
Titre 1 : Total Charges de personnel	248,16 €	11.76%	222,05 €	204,04 €	227,33 €	252,81 €
Charges de Personnel Médical	37,88 €	27.23%	29,77 €	22,23 €	30,01 €	43,24 €
Charges de Personnel Non Médical	210,27 €	9.36%	192,27 €	174,38 €	192,26 €	214,45 €
Titre 2 : Charges à caractère médical	6,82 €	17.78%	5,79 €	4,64 €	5,48 €	6,34 €
Titre 3 : Charges à caractère hôtelier et général	1,70 €	29.22%	1,31 €	0,14 €	0,34 €	1,32 €
Titre 4 : Charges d'amortissement, de provisions et dépréciations, financières et exceptionnelles	0,00 €	-100.0%	0,57 €	0,07 €	0,24 €	0,72 €
Total charges (T1 + T2 + T3 + T4)	256,69 €	11.73%	229,74 €	210,36 €	234,25 €	260,65 €
Total des produits déductibles	0,66 €	-80.95%	3,48 €	2,03 €	3,13 €	5,20 €
Total charges nettes (T1 + T2 + T3 + T4 - produits déductibles)	256,02 €	13.16%	226,25 €	205,02 €	230,33 €	257,01 €
Montant imputé au titre des charges des SA LM	6,00 €	38.00%	4,35 €	1,09 €	2,18 €	5,37 €
Montant imputé au titre des charges des SAMT	2,04 €	-50.64%	4,14 €	2,05 €	3,17 €	5,30 €
Montant imputé au titre des charges des SA LGG	124,58 €	36.87%	91,02 €	77,97 €	92,37 €	115,40 €
Montant imputé au titre des charges des SA STR	24,15 €	3.24%	23,39 €	16,50 €	23,37 €	36,87 €
Total des charges nettes majorées des SA auxiliaires	412,82 €	18.23%	349,18 €	316,08 €	356,21 €	411,96 €

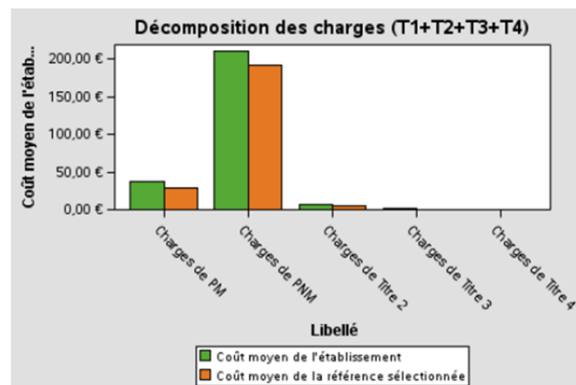
Coût de l'établissement

Coût des CH de référence



Les charges nettes et la LGG sont plus élevées dans l'établissement que pour la référence

Les charges nettes sont surtout des charges de PnM, qui sont plus élevées dans l'établissement



## En pratique

Accès via le site ScanSanté : <http://www.scansante.fr> dans l'onglet « Coûts-finances »