

MODE D'EMPLOI

INDICATEUR DE PERFORMANCE CHIRURGIE AMBULATOIRE

Objectif et variables explicatives de l'indicateur

Apporter des clés de lecture (volume, case-mix et innovation) pour la juste interprétation du taux global de chirurgie ambulatoire afin de prendre en compte :

- les différences de case-mix ambulatoires entre les établissements, notamment en terme d'urgences* et de sévérité**
- les extensions des indications ambulatoires sur des interventions chirurgicales de plus en plus « lourdes »

Cet indicateur :

- Constitue une photographie précise du niveau de maturité de Chirurgie Ambulatoire (CA) d'un établissement
- Compare les établissements entre eux sur des bases objectives
- Permet un suivi de la performance ambulatoire dans le temps
- Ne se substitue pas au taux global officiel de CA
- Ne détermine pas le potentiel de développement

* cf. recommandation « H » ANAP/HAS 2013 : « La chirurgie non programmée est éligible à l'ambulatoire, sous réserve d'une organisation formalisée (identification d'un flux). »

** cf. recommandations SFAR 2009 (« il est recommandé que les patients de statut ASA 1, 2 et 3 stable soient éligibles à l'ambulatoire ») et les résultats de l'enquête SFAR OPERA 2015 (la principale contre-indication médicale à l'ambulatoire est l'ASA 4)

L'indicateur de performance chirurgie ambulatoire est construit à partir de 4 variables :

- **Volume ambulatoire**
- **Indice d'organisation (proche du concept IP-DMS)**
- **Volume d'innovation ambulatoire**
- **Case mix de CMD ambulatoires : 4 classes A, B, C et D**
 - **A (1, 2 ou 3 spécialités chirurgicales ambulatoires),**
 - **B (4 spécialités chirurgicales ambulatoires),**
 - **C (5 spécialités chirurgicales ambulatoires),**
 - **D (6, 7 ou 8 spécialités chirurgicales ambulatoires)**

Instruction DGOS du 28 sept 2015 relative aux objectifs et orientations stratégiques du programme national de développement de la chirurgie ambulatoire « *ce niveau de maturité organisationnelle peut être évalué via (...) l'indicateur de performance chirurgie ambulatoire ANAP/ATIH (volume, indice d'organisation, case-mix, innovation)* »

L'indicateur de performance chirurgie ambulatoire est un indicateur composite constitué du volume ambulatoire pour 50% du poids, de l'indice d'organisation pour 30% et du volume ambulatoire innovant pour 20%.

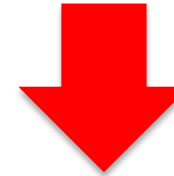
Comme toujours en matière de gestion, un indicateur composite apparait comme étant de lecture et d'appropriation simple.


Mais, il doit toujours s'accompagner d'une analyse de ses composantes qui sont seules significatives d'une réalité et qui réduit les biais d'interprétation.

Il s'agit donc d'un outil d'alerte, en vue d'une analyse et non d'une fin en soi.

modalité d'accès dans Hospi Diag








Etab : 330781253 - CH DE LIBOURNE
Typologie : T3-M4-C3-O4
Région : AQUITAINE
Catégorie : CENTRE HOSPITALIER - DGF

Croisement
et analyse
thématique

Cartographie
de la zone
d'attractivité

indicateur
performance
CA



Menu Hospi-Diag

Choisissez un établissement

Choix d'une région ▼

Choix d'un département ▼

Choix d'un établissement ▼

Choix direct

Ressources disponibles :

- [Actualités archivées](#)
- [Macro Excel \(v0.6 le 11/01/2012\)](#)
- [Fiches techniques](#) - [Annexes](#)
- [Données brutes](#)
- [Site de l'ANAP](#)

Développer/Réduire le menu

C. Ident.	Activité	Qualité	Organisation	Ressources Humaines	Finances
Maj 06/11/2015	Maj 12/10/2015	Maj 12/10/2015	Maj 27/10/2015	Maj 12/10/2015	Maj 06/11/2015

ZOOM ON
Désactiver les pétales

Nouveautés

Mise à jour 2015 :

Les indicateurs issus du PMSI, de la SAE, du bilan social et d'OSIS pour les systèmes d'information ont été mis à jour avec les données 2014.

NB : La donnée CI-AC5 (Nombre de places installées en médecine) a fait l'objet d'une clarification dans la SAE 2014. En effet, il est indiqué que les postes de dialyses ne doivent pas être inclus dans ce décompte. En conséquence, les établissements les ayant intégrés à tort les années précédentes pourraient avoir des évolutions non exploitables.

Rédigé le 16/10/2015

Un Finess PMSI peut être relié à plusieurs Finess géographiques

Indicateur de performance de Chirurgie ambulatoire

Liste des finess géographiques du finess PMSI : 670780055 - CHU DE STRASBOURG / Année : 2014

Obs	Finess géographique	Raison sociale	Taux brut de CA	Classe de case-mix ambulatoire
1	670000025	HOPITAL CIVIL / NOUVEL HOPITAL CIVIL	19.8128	A
2	67009109	CENTRE DE CHIR ORTHOP ET DE LA MAIN	62.3080	A
3	67080113	CMCO	52.2634	A
4	67083273	HOPITAL DE HAUTEPIERRE	20.0669	D

Finess géographique: 670783273 : HOPITAL DE HAUTEPIERRE (Alsace)- Année : 2014
Catégorie d'établissement : CHR/U / Classe de case-mix ambulatoire : D

Taux de chirurgie ambulatoire : 20.1% / Spécialités (CMD) du case-mix ambulatoire : GénitoMasc/ORL/Ortho/SeinPeau/Gastro/Cardio/

Choisir un des Finess géographiques

Présentation générale

The screenshot shows a performance dashboard for 'Clinique Pasteur (Aquitaine)'. The main data row includes:

- Finess géographique et nom de l'établissement et région:** Finess géographique: 240000208 : CLINIQUE PASTEUR (Aquitaine)- Année : 2014
- Catégorie d'établissement :** Privé / Classe de case-mix ambulatoire : C
- Classe de case-mix ambulatoire :** CLASSE C (5 CMD)
- Taux de chirurgie ambulatoire (Finess géographique):** Taux de chirurgie ambulatoire : 86.8% / Spécialités (CMD) du case-mix ambulatoire : Ophtho/Ortho/Géné/Meso/ORL/Neuro/
- Spécialités ambulatoires (CMD) représentant 80% du case-mix:** Ophtho/Ortho/Géné/Meso/ORL/Neuro/

Other visible elements include the 'ScanSanté' logo, 'Support utilitaires' (Excel, Impr.), and a 'Guide de lecture + mode d'emploi' button.

FINESS = Fichier National des Etablissements Sanitaires et Sociaux
CMD = Catégorie Majeure de Diagnostic
Case-mix = éventail des cas traités

3 modes de représentation des résultats :
1 indicateur composite,
1 tableau de valeurs « brutes »,
4 radars

Un indicateur composite

Indicateur de performance

Exports: PDF, Excel, Impr.

Support utilisateurs: AGORA ET HOTLINE

ScanSanté

Les données hospitalières pour décrire et agir

Indicateur de performance de Chirurgie ambulatoire

Finess géographique: 240000208 : CLINIQUE PASTEUR (Aquitaine)- Année : 2014
 Catégorie d'établissement : Privé / Classe de case-mix ambulatoire : C
 Taux de chirurgie ambulatoire : 86.8% / Spécialités (CMI) du case-mix ambulatoire : Ophthalmo/Ortho/Généto/Meso/ORL/Neuro/

	National 2014		Région 2014		Catégorie 2014		Classe CM ambu. 2014			
	Etabl. 2013	Etabl. 2014	2ème décile	8ème décile	2ème décile	8ème décile	2ème décile	8ème décile		
Indicateur Composite de Performance CA	68.6	75.4	15.5	29.9	14.7	27.8	20.1	35.0	14.3	28.4

Valeur de l'indicateur composite de performance et comparaison par rapport au 2^{ème} et 8^{ème} décile au niveau national, régional, catégorie d'établissement et classe de case-mix ambulatoire

Indicateur de performance (indicateur composite) = volume ambulatoire pour 50% du poids, indice d'organisation pour 30% et volume ambulatoire innovant pour 20%

Un indicateur composite

Indicateur de performance

Exports: PDF, Excel, Impr.

Support utilisateurs: AGORA ET HOTLINE

ScanSanté

Les données hospitalières pour décrire et agir

Indicateur de performance de Chirurgie ambulatoire

Clé de lecture

Mode d'emploi

Finess géographique: 240000208 : CLINIQUE PASTEUR (Aquitaine)- Année : 2014
 Catégorie d'établissement : Privé / Classe de case-mix ambulatoire : C
 Taux de chirurgie ambulatoire : 86.8% / Spécialités (CMI) du case-mix ambulatoire : Ophtho/Ortho/Géné/Meso/ORL/Neuro/

	National 2014		Région 2014		Catégorie 2014		Classe CM ambu. 2014			
	Etabl. 2013	Etabl. 2014	2ème décile	8ème décile	2ème décile	8ème décile	2ème décile	8ème décile		
Indicateur Composite de Performance CA	68.6	75.4	15.5	29.9	14.7	27.8	20.1	35.0	14.3	28.4

Clicker pour la représentation graphique de l'IPCA et les listes d'établissements des 20% les – performants et des 20% les + performants au niveau région, catégorie et classe de case-mix ambulatoire

Indicateur de performance (indicateur composite) = volume ambulatoire pour 50% du poids, indice d'organisation pour 30% et volume ambulatoire innovant pour 20%

Un tableau des valeurs brutes

Valeurs des variables de l'établissement

Valeurs des variables des 20% d'établissements les moins performants (2^{ème} décile) et les 20% les plus performants (8^{ème} décile)

	National 2014		Région 2014		Catégorie 2014		Classe CM ambu. 2014			
	Etabl. 2013	Etabl. 2014	2ème décile	8ème décile	2ème décile	8ème décile	2ème décile	8ème décile	2ème décile	8ème décile
Indicateur Composite de Performance CA	56.6	61.2	15.5	29.9	15.9	36.4	20.1	35.0	14.3	28.4
Volume ambulatoire	12039	13124	1045	4534	1052	6859	1994	5921	455	4231
Indice d'organisation	0.958	0.987	0.900	1.088	0.912	1.087	0.952	1.110	0.919	1.120
Volume ambulatoire innovant	539	488	31	216	35	273	44	262	7	139

3 variables explicatives

Comparaison nationale (ensemble des établissements de santé publics et privés France entière)

Comparaison régionale (ensemble des établissements de santé publics et privés de la région)

Comparaison catégorie d'établissement (ensemble des établissements de santé de sa catégorie)

Comparaison classe de case-mix ambulatoire (ensemble des établissements de santé publics et privés de sa classe)

Un tableau des valeurs brutes

			National 2014		Région 2014		Catégorie 2014		Classe CM ambu. 2014	
	Etabl. 2013	Etabl. 2014	2ème décile	8ème décile	2ème décile	8ème décile	2ème décile	8ème décile	2ème décile	8ème décile
Indicateur Composite de Performance CA	56.6	61.2	15.5	29.9	15.9	36.4	20.1	35.0	14.3	28.4
Volume ambulatoire	12039	13124	1045	4534	1052	6859	1994	5921	455	4231
Indice d'organisation	0.958	0.987	0.900	1.088	0.912	1.087	0.952	1.110	0.919	1.120
Volume ambulatoire innovant	539	488	31	216	35	273	44	262	7	139

1^{ère} variable = volume ambulatoire

- l'établissement a pris en charge 13124 séjours ambulatoires
- l'établissement est dans les 20% d'établissements les + performants au niveau national
- l'établissement est dans les 20% d'établissements les + performants au niveau de sa région
- l'établissement est dans les 20% d'établissements les + performants au niveau de sa catégorie d'établissement (privé)
- l'établissement est dans les 20% d'établissements les + performants au niveau de sa classe de case-mix ambulatoire (classe C)

Un tableau des valeurs brutes

Indice d'Organisation = écart à la moyenne nationale des pratiques ambulatoires de l'établissement à case-mix d'actes CCAM identiques (plus performant que la moyenne si supérieur à 1, moins performant si inférieur à 1)

	Etabl. 2013	Etabl. 2014	National 2014		Région 2014		Catégorie 2014		Classe CM ambu. 2014	
			2ème décile	8ème décile	2ème décile	8ème décile	2ème décile	8ème décile	2ème décile	8ème décile
<u>Indicateur Composite de Performance CA</u>	56.6	61.2	15.5	29.9	15.9	36.4	20.1	35.0	14.3	28.4
Volume ambulatoire	12039	13124	1045	4534	1052	6859	1994	5921	455	4231
Indice d'organisation	0.958	0.987	0.900	1.088	0.912	1.087	0.952	1.110	0.919	1.120
Volume ambulatoire innovant	539	488	31	216	35	273	44	262	7	139

2^{ème} variable = indice d'organisation

- l'établissement est à 0,987 (moins performant que la moyenne nationale à case-mix d'actes CCAM identiques)
- l'établissement est entre les 20% d'établissements les – et les 20% les + performants au niveau national
- l'établissement est entre les 20% d'établissements les – et les 20% les + performants au niveau de sa région
- l'établissement est entre les 20% d'établissements les – et les 20% les + performants au niveau de sa catégorie d'établissement (privé)
- l'établissement est entre les 20% d'établissements les – et les 20% les + performants au niveau de sa classe de case-mix ambulatoire (classe C)

Un tableau des valeurs brutes

			National 2014		Région 2014		Catégorie 2014		Classe CM ambu. 2014	
	Etabl. 2013	Etabl. 2014	2ème décile	8ème décile	2ème décile	8ème décile	2ème décile	8ème décile	2ème décile	8ème décile
<u>Indicateur Composite de Performance CA</u>	56.6	61.2	15.5	29.9	15.9	36.4	20.1	35.0	14.3	28.4
Volume ambulatoire	12039	13124	1045	4534	1052	6859	1994	5921	455	4231
Indice d'organisation	0.958	0.987	0.900	1.088	0.912	1.087	0.952	1.110	0.919	1.120
Volume ambulatoire innovant	539	488	31	216	35	273	44	262	7	139

3^{ème} variable = volume ambulatoire innovant

- l'établissement a pris en charge 488 séjours ambulatoires innovants
- l'établissement est dans les 20% les + performants au niveau national
- l'établissement est dans les 20% les + performants au niveau de sa région
- l'établissement est dans les 20% les + performants au niveau de sa catégorie d'établissement (privé)
- l'établissement est dans les 20% les + performants au niveau de sa classe de case-mix ambulatoire (classe C)

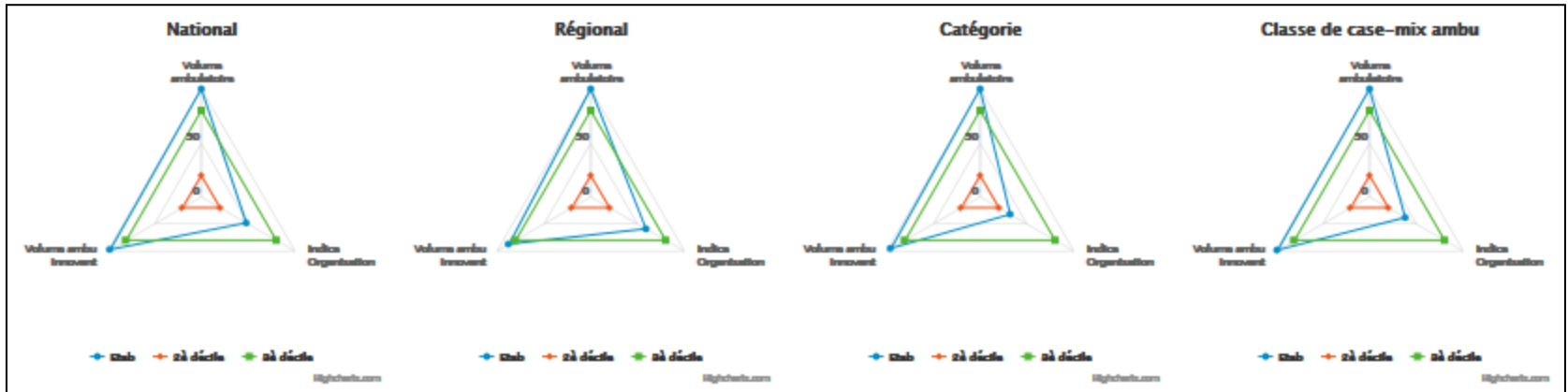
4 radars graphiques

3 codes couleur

Bleu = établissement (la surface contenue dans le triangle bleu = performance de l'établissement)

Rouge = seuil des 20% d'établissements les moins performants (la surface dans le triangle rouge correspond aux 20% d'établissements les moins performants)

Vert = seuil des 20% d'établissement les plus performants (la surface en dehors du triangle vert correspond aux 20% d'établissements les plus performants)



Comparaison nationale
(ensemble des établissements de santé publics et privés France entière)

Comparaison régionale
(ensemble des établissements de santé publics et privés de la région)

Comparaison catégorie d'établissement
(ensemble des établissements de santé de sa catégorie)

Comparaison classe de case-mix ambulatoire
(ensemble des établissements de santé publics et privés de sa classe)

Résultats détaillés : 4 listes d'actes CCAM

Liste des 50 actes CCAM ambulatoires les plus fréquents

Liste des actes CCAM les plus fréquents dans l'établissement

Ordre	Code CCAM	Libellé	Nb de RSA ambu	% des RSA ambu de l'établissement
1	BFGA0040	Extraction extraoculaire du cristallin par phakoémulsification, avec implantation de cristallin artificiel dans la chambre postérieure de l'œil	4370	33.3
2	JJFJ0010	Prélèvement d'ovocytes sur un ou deux ovaires, par voie transvaginale avec guidage échographique	1117	8.6
3	HBGD0380	Avulsion de 4 troisièmes molaires retenues ou à l'état de germe	1041	7.9
4	CBLD0010	Pose bilatérale d'aérateur trans tympanique	484	3.6
6	FAPA0180	Adénoïdectomie avec myringotomie unilatérale ou bilatérale	361	2.8
8	NFFC0040	Méniiscectomie latérale ou médiale du genou, par arthroscopie	283	2.2
7	JNJD0020	Évacuation d'un utérus gravide par aspiration et/ou curetage, au 1 ^{er} trimestre de la grossesse	280	2.0
8	MEMC0060	Aoromioplastie sans prothèse avec arthroplastie aoromioclaviculaire par résection de l'extrémité latérale de la clavicule, par arthroscopie	268	2.0
9	HBGD0260	Avulsion de 2 troisièmes molaires retenues ou à l'état de germe	201	1.6
10	FAPA0020	Adénoïdectomie avec pose bilatérale d'aérateur trans tympanique	184	1.2
11	HBGD0210	Avulsion de 3 troisièmes molaires retenues ou à l'état de germe	181	1.2
12	BGPA0020	Dissection de la membrane épitrécanienne et/ou de la membrane vitrée (hyaloïde)	148	1.1
13	CBLD0030	Pose unilatérale d'aérateur trans tympanique	133	1.0

Code
CCAM

Libellé de
l'acte CCAM

Nombre de séjours ambulatoires
comprenant l'acte CCAM

% des séjours
ambulatoires

Liste des actes CCAM ambulatoires ayant le plus d'influence dans le calcul de l'indice d'organisation - type d'influence positive

Liste des actes CCAM ayant le plus d'influence sur le calcul de l'indice d'organisation

Type d'influence = Positive

Ordre	Code CCAM	Libellé	Efficacité total	Taux CA national	Nb attendus	Nb observés ambu	Taux CA obs
1	07GA0040	Correction extracapsulaire du cristallin par phacémulsification, avec implantation de cristallin artificiel dans la chambre postérieure de l'œil	4523	68,4	4040	4370	96,6
2	08DC0050	Arthroplastie sans prothèse avec arthroplastie acromioclaviculaire par résection de l'extrémité latérale de la clavicule, par arthroscopie	347	23,1	60	250	73,9
3	08DC0030	Arthroplastie sans prothèse, par arthroscopie	172	10,9	32	130	75,6
4	0AFA0150	Amygdalectomie par dissection, avec adénolectomie	162	24,9	35	100	71,9
5	0UCC0020	Résection et/ou suture de plusieurs tendons de la cuffe des rotateurs de l'épaule, par arthroscopie	415	14,0	50	103	24,6
6	0UCC0010	Résection ou suture d'un tendon de la cuffe des rotateurs de l'épaule, par arthroscopie	156	13,9	32	60	30,5
7	0UCC0010	Ténodectomie et/ou résection de la portion articulaire du muscle long biceps brachii, par arthroscopie	69	15,6	14	42	47,2
8	0DPA0110	Ouestionomie du métracarien et de la phalange proximale du premier rayon du pied, avec libération mobilisatrice de l'articulation métacarpophalangienne du premier orteil	379	24,9	94	122	32,2
9	1JPC0030	Interruption unilatérale ou bilatérale de la perméabilité des trompes auditives, par coelioscopie	152	50,0	69	114	75,0
10	0GRA0020	Désection de la membrane épithélienne et/ou de la membrane vibratile [tyralloïde]	253	49,2	125	149	59,9
11	0IDGD0300	Avalon de 4 trochilées molaires nasales ou à l'écart de gomme	1050	96,4	1010	1041	98,6
12	0ZNA0010	Réparation de perte de substance par lambeau local ou régional muqueux, cutané ou fasciocutané, à pédicule vasculaire nerveux non individualisé ou non individualisable [lambeau "au havard"], en dehors de	61	65,1	40	60	96,6
13	0JND0010	Révision de la cavité de l'utérus après avortement	77	59,6	46	65	94,6
14	0CLD0010	Ponction bilatérale d'otite moyenne transytympanique	96,1	44,0	46,1	100,0	
15	0AFA0140	Amygdalectomie par dissection	62	11,9	10	25	30,5
16	0DPA0030	Rétablissement de la continuité des canalicules lacrymaux pour ostéome, avec intubation canaliculaire	59	69,6	41	56	79,9
17	0CLD0030	Ponction unilatérale d'otite moyenne transytympanique	133	69,6	119	133	
18	0ZFA0030	Croûtes de lésion superficielle de la peau par excision d'une zone cutanée de moins de 5 cm ²	65	62,2	63	63	
19	0DPA0090	Mylringoplastie avec décollement du lambeau tympanomastoiïdien, sans exploration mastoïdectomique	16	33,6	6	10	16,7
20	0DPA0010	Mastectomie axillaire moyenne, par endoscopie	35		11	23	66,7
to			3898		8402	7445	

Nombre d'actes CCAM

Taux de CA national pour l'acte CCAM

Nombre attendu d'actes CCAM si on applique le taux de CA national

Nombre observé d'actes CCAM dans l'établissement

Taux de CA de l'établissement pour l'acte CCAM

Code CCAM

Libellé de l'acte CCAM

Liste des actes CCAM ambulatoires ayant le plus d'influence dans le calcul de l'indice d'organisation - type d'influence négative

Type d'influence=Négative							
Ordre	Code CCAM	Libellé	Efficacité totale	Taux CA national	Nb attendus	Nb observés ambu	Taux CA obs
729	BGFA0010	Vitrectomie par sclérotomie postérieure, sans coagulation de la rétine	59	37,9	32	12	20,7
730	BAMA0130	Réparation de perte de substance de la paupière inférieure par lambeau régitonal, avec autogreffe	31	58,5	18	0	25,8
731	BDCA0030	Dacryo-cyano-rhinostomie (DCR), par abord facial	59	19,0	12	0	0,0
732	BADA0040	Suspension de la paupière supérieure au muscle frontal, sans autogreffe	33	57,6	19	7	21,2
733	DJMA0040	Renforcement, affaiblissement ou déplacement de fixation d'un muscle oculomoteur oblique	32	75,0	24	12	37,5
734	DJMA0050	Renforcement, affaiblissement ou déplacement de fixation de 2 muscles oculomoteurs d'un côté et d'un muscle oculomoteur de l'autre	27	57,3	15	3	11,1
735	JDDG0070	Sourcillement vésical par bandelette acrythélique infra-urétrale, par voie transvaginale et par voie transurétrale, avec cathéter	61	22,0	14	0	0,0
736	DJDA0020	Mycoplasme unilatérale néoquadrantale des muscles oculomoteurs	42	55,9	23	0	19,0
737	BADA0010	Raccourcissement du muscle releveur de la paupière supérieure	49	85,9	42	20	53,1
738	BCTA0000	Trabéculotomie [Sclérectomie transfixante]	121	50,4	71	53	43,8
739	OCFA0170	Neurectomie partielle	77	42,4	30	12	16,9
740	BGFA0140	Sclérectomie profonde non transfixante ou sclérotectomie profonde, sans vitreocanalculoplastie	97	62,2	60	41	42,3
741	NTMC0030	Reconstruction du ligament croisé antérieur du genou par autogreffe, par arthroscopie	200	11,7	33	0	2,9
742	DJMA0020	Renforcement, affaiblissement ou déplacement de fixation d'un muscle oculomoteur droit	83	60,5	55	20	31,3
743	DJDA0010	Transposition de muscles oculomoteurs pour strabisme	63	51,7	40	14	15,2
744	DJMA0070	Renforcement, affaiblissement ou déplacement de fixation de 4 muscles oculomoteurs ou plus	97	58,2	57	21	21,6
745	BGFA0020	Vitrectomie par sclérotomie postérieure, avec dissection du cortex vitréen [pelage] et tamponnement gazeux par sclérotomie	100	34,9	30	1	0,9
746	DJMA0090	Renforcement, affaiblissement ou déplacement bilatéral de fixation d'un muscle oculomoteur	150	57,6	90	40	40,0
747	BGMA0030	Opération rétrovitréenne à double ou à triple chambre au laser : coagulation, vitrectomie, endocoagulation avec laser, néohémorragie, tamponnement gazeux, échange fluide-gaz, dissection de brèches, r	309	21,3	63	21	21,0
748	DJMA0050	Renforcement, affaiblissement ou déplacement unilatéral de fixation de 2 muscles oculomoteurs	449	67,5	303	130	42,9
to			2336		1067	449	
			11033		7459	7384	

Nombre d'actes CCAM

Taux de CA national pour l'acte CCAM

Nombre attendus d'actes CCAM si on applique le taux de CA national

Code CCAM

Libellé de l'acte CCAM

Nombre observé d'actes CCAM dans l'établissement

Taux de CA de l'établissement pour l'acte CCAM

Liste exhaustive des actes CCAM ambulatoires innovants

Liste de tous les actes CCAM innovant de l'établissement

Obs	Code CCAM	Libellé	Nb de R SA ambu	Tx de CA établissement	Taux CA national	Nb de Finess réalisant au moins une fois l'acte
1	NDMC0030	Arthroplastie sans prothèse, par arthroscopie	130	75,6	16,9	614
2	NUCC0020	Résection arthroscopique de plusieurs tendons de la cuffe des rotateurs de l'épaule, par arthroscopie	102	24,6	14,0	523
3	NUCC0010	Résection arthroscopique d'un tendon de la cuffe des rotateurs de l'épaule, par arthroscopie	60	38,5	13,9	492
4	NUCC0010	Ténodèse arthroscopique de la portion articulaire du muscle long biceps brachial, par arthroscopie	42	47,2	15,6	501
6	TAFA0140	Amygdalectomie par dissection	25	30,5	11,0	712
8	MCCB0040	Ostéosynthèse de fracture ou de décollement épiphysaire de l'extrémité distale d'un os de l'avant-bras par broche, à foyer fermé	12	41,4	17,5	770
7	NDRA0020	Ostéotomie du mécarrien et de la phalange proximale de l'index, par arthroscopie	9	25,7	19,4	622
8	NUCA0010	Suture d'un tendon de l'anneau-pied, par abord direct	9	20,1	14,0	690
9	NTMC0030	Reconstruction du ligament croisé antérieur du genou	0	2,9	11,7	729
10	NDGA0070	Ablation de matériel d'ostéosynthèse du fémur, par arthroscopie	6	40,0	14,6	719
11	NGCA0010	Suture ou reconstruction de l'appareil capsulo-ligamentaire du talocrurien, par abord direct	6	50,0	13,2	665
12	IIDBA0000	Pharyngoplastie pour sténose vélo-oro-rhino-pharyngienne	1	100,0	13,9	92
13	IIPNC0010	Destruction arthroscopique de lésion endométriale superficielle du périthème, par arthroscopie	1	35,7	15,7	457
14	JNUJ0010	Évacuation d'un urètre gravide, au 2ème trimestre de la grossesse avant la 22ème semaine d'aménorrhée	1	13,9	13,0	510
16	NDMA0170	Arthroplastie sans prothèse arthroscopique de l'extrémité latérale de la clavicule, par abord direct	1	25,0	3,5	271
18	NUVA0040	Arthroscopie de la première articulation métacarpo-phalangienne, par arthroscopie	1	9,0	17,5	670
17	NUCA0010	Suture d'une plaie non linéaire de la corne	1	7,7	19,3	130
18	TAFA0100	Vibratome par électrocoagulation avec coagulation de la niche et tamponnement interne proximale	3	15,0	12,7	32
19	PC0000	Sclérotomie totale, par arthroscopie	1	10,0	12,7	32
23	TAAD0010	Arthroscopie de l'articulation métacarpo-phalangienne, avec résection des têtes des métacarpiens latéraux	1	10,0	12,7	32
24	NUCA0000	Arthroscopie de l'articulation métacarpo-phalangienne, avec résection des têtes des métacarpiens latéraux	1	10,0	12,7	32
25	NTTA0040	Synovectomie antérieure du genou, par arthroscopie	2	10,0	12,7	32

Nombre de séjours ambulatoires comprenant l'acte CCAM

Taux de chirurgie ambulatoire établissement

Taux de chirurgie ambulatoire national

Nombre de Finess géographiques réalisant au – une fois l'acte CCAM en ambulatoire

Code CCAM

Libellé de l'acte CCAM



FORMATION EN LIGNE

L'outil Hospi Diag



MODULE 1

MES PREMIERS PAS DANS HOSPI DIAG

Pour découvrir Hospi Diag en 30 minutes

Le module de formation en ligne « Mes premiers pas dans Hospi Diag » s'adresse à tout utilisateur d'Hospi Diag. Il est composé de deux séquences de 10 et 20 minutes, constituées d'activités courtes, ludiques et interactives. Des témoignages filmés de professionnels sont proposés. Une fois le module terminé, un quiz permet d'évaluer que les différents concepts ont bien été intégrés.

Ce module, en présentant les objectifs du outil, ses principes directeurs mais aussi les données disponibles et les types d'indicateurs, donne à l'utilisateur les clés pour réaliser le macro diagnostic d'un établissement dans son environnement.

“ Ce module de formation est accessible 24/24, il est très convivial, voire ludique. Sur le fond il renferme les fondamentaux de la performance hospitalière à travers les axes d'Hospi Diag et le plus novice des professionnels peut en quelques minutes s'acculturer.

Dr Sylvie Benzakou, praticien hospitalier, Vice-présidente CHU de CHU de l'Archet et membre du Club Utilisateurs Hospi Diag

MODULE 2

HOSPI DIAG : POUR ALLER PLUS LOIN

Des micro-séquences de 5 à 7 minutes pour s'approprier des fonctionnalités avancées

Ce module propose aux utilisateurs qui maîtrisent les fondamentaux d'Hospi Diag d'approfondir leur connaissance de l'outil en explorant des fonctionnalités spécifiques.

Par exemple, l'utilisateur pourra, en 7 minutes environ, apprendre à croiser les indicateurs en quelques clics ou à déterminer où vivent les patients d'un établissement ou encore comment approfondir l'analyse de la performance en chirurgie ambulatoire, ...

Les séquences de ce module sont indépendantes les unes des autres et peuvent donc être suivies dans n'importe quel ordre et/ou en plusieurs fois. Elles sont aussi en accès direct à partir des fonctionnalités avancées d'Hospi Diag.

“ J'ai appris des choses, en tant que directeur des soins, je me suis réapproprié les indicateurs de performance d'un établissement très facilement. Le module 2 permet d'aller plus loin et de se spécialiser dans l'outil, avec une utilisation rapide des informations issues d'Hospi Diag, pour une analyse plus riche et pertinente pour notre activité au quotidien.

Un établissement du module 2.

Des modules de formation en ligne disponibles gratuitement sur campus.anap.fr ou anap.fr



campus.anap.fr

Une formation disponible en ligne pour présenter l'IPCA (micro-séquence de 7 mn)